

# 5D



"Salve, sono  
**iTero Element 5D**  
e apporto una nuova  
dimensione alle cure  
dentali."



**iTero** element **5D**

# Una nuova **dimensione** per il suo studio.



**Il suo studio acquista una nuova dimensione grazie al sistema di visualizzazione iTero Element 5D.**

Scopra come può espandere il supporto diagnostico, il coinvolgimento del paziente e il flusso di lavoro digitale attuali. Le presentiamo il primo sistema di visualizzazione dentale integrato che contemporaneamente:

- Facilita il rilevamento delle carie prossimali grazie ad immagini ottenute con tecnologia a infrarosso senza l'utilizzo di radiazioni dannose
- Registra impronte 3D e fotografie in colori realistici
- Consente di tenere traccia dei cambiamenti della salute orale nel corso del tempo e simulare i risultati del trattamento



**Rilevamento facilitato delle carie prossimali**



**Nessuna radiazione dannosa**



**Fotocamera intraorale**



**Impronte digitali 3D**



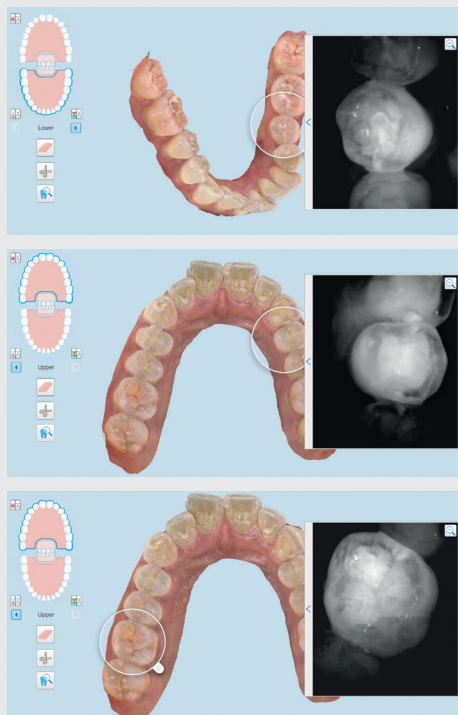
**TimeLapse in tempo reale**



**Funzionalità di simulazione**

# Osservi ciò che **l'occhio** **umano non riesce a vedere.**

## Tecnologia NIRI.



## Fotografie in colori realistici.



## Le presentiamo il primo scanner 3D intraorale in grado di distinguere la struttura interna del dente e facilitare il rilevamento delle carie.

Esegua la scansione del paziente in tempo reale e guardi come la tecnologia NIRI (**near-infrared imaging**) individua la struttura interna del dente e le eventuali interferenze senza l'utilizzo di radiazioni dannose.

- La scansione facilita il rilevamento e il monitoraggio delle carie prossimali durante ciascun appuntamento di routine, senza l'utilizzo di radiazioni dannose
- Distingue la struttura di smalto e dentina per migliorare ancora di più la progettazione delle protesi
- Supporta le sue capacità diagnostiche per una cura orale preventiva e protesica completa

# Ottimizzi il **flusso** di lavoro protesico.

**Sviluppi le sue competenze odontoiatriche con il sistema di visualizzazione completo di iTero.**

Trasformi il modo di gestire lo studio con un sistema che aiuta a migliorare efficienza, procedure e risultati. Identifichi la necessità di adattamenti in studio, progetti l'adesione per tipo di materiale o ripeta la scansione per ottenere un modello più preciso senza richiamare il paziente.

- Sfrutti una rete di oltre 3.000 laboratori in tutto il mondo
- Invi i file STL delle protesi direttamente al suo laboratorio di fiducia o lasci al nostro team di tecnici qualificati il compito di preparare e rendere più nitide le scansioni
- Esporti le scansioni direttamente su un software CAD compatibile utilizzato in studio

**Oltre 3,2 milioni**  
di scansioni protesiche eseguite  
in tutto il mondo<sup>1</sup>



Corone



Ponti



Abutment di  
impianti



Faccette



Inlay



Onlay



# Entri in una nuova era di **comunicazione con il paziente.**

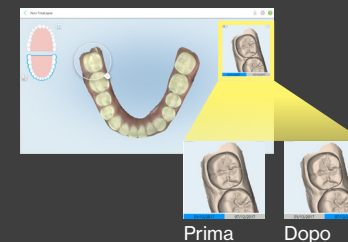
Renda i pazienti più responsabili della propria salute orale e le visite di controllo più efficaci.



## Mostrì al paziente le condizioni precedenti...

Può essere difficile monitorare i cambiamenti nella salute orale nel corso del tempo e ancora più difficile illustrarli senza il supporto di immagini nitide. Favorisca discussioni proattive sulle opzioni di trattamento con la tecnologia **iTero TimeLapse**.

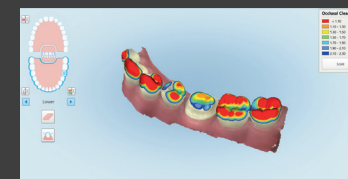
iTero TimeLapse a colori per indicare segni di usura dei denti.



## ...quelle attuali

Esegua una scansione durante ciascuna visita per creare una documentazione digitale completa. Utilizzi la visualizzazione 3D dinamica e le fotografie in colori realistici per supportare la diagnosi e i suggerimenti sulla salute orale.

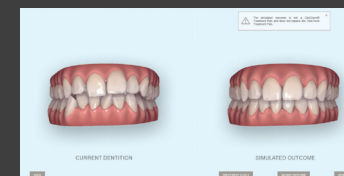
Strumenti di analisi come lo strumento di occlusogramma.



## e il sorriso che può ottenere.

Mostrì ai pazienti l'aspetto che potrebbero avere i denti al termine del movimento dentale con il software **Invisalign Outcome Simulator**. Quindi, utilizzi lo strumento di **valutazione dell'avanzamento Invisalign** durante tutto il trattamento per infondere fiducia e favorire la collaboratività con un piano personalizzato.

Invisalign Outcome Simulator.



**Grazie a Invisalign Outcome Simulator il numero di pazienti che inizia un trattamento Invisalign è 1,5 volte maggiore<sup>2</sup>**



Il sistema di imaging **iTerro Element 5D** è ora incluso nel portafoglio di prodotti iTero per offrirle ancora più scelta.

Disponibile nella configurazione per supporto mobile su ruote e notebook.<sup>3</sup>

Caratteristiche	iTerro Element 5D (configurazione supporto mobile su ruote)	iTerro Element 5D (configurazione notebook)	iTerro Element 2	iTerro Element Flex	iTerro Element
Scansione rapida a colori con calibrazione automatica	■	■	■	■	■
Flussi di lavoro completi per protesi e impianti	■	■	■	■	■
Collaborazione per CAD e fresatura in studio	■	■	■	■	■
Visualizzazione TimeLapse	■	■	■	■	■
Integrazione ottimizzata di Invisalign	■	■	■	■	■
Tecnologia NIRI	■	■			
Funzionalità camera intraorale	■	■			
Potenza di calcolo di ultima generazione	■		■		
Ampio display touch da 21,5"	■		■		
Batteria integrata per eseguire scansioni senza interruzioni	■		■		
Connettività a un notebook		■		■	
Custodia di trasporto personalizzata		■		■	

# iTero element 5D

iTero.com

Lo scanner iTero Element 5D non è disponibile per la vendita negli Stati Uniti. Attualmente iTero Element 5D può essere acquistato: in Canada, nell'Unione Europea e in tutti i Paesi che accettano il marchio CE (Unione Europea, ad eccezione della Grecia, più Svizzera e Norvegia), inclusi Australia, Nuova Zelanda e Hong Kong.

Align Technology BV  
Arlandaweg 161  
1043 HS Amsterdam  
Paesi Bassi

©2019 Align Technology, BV. Tutti i diritti riservati.

Invisalign, iTero, iTero Element e il logo iTero, tra gli altri, sono marchi commerciali e/o marchi di servizio di Align Technology, Inc. o di una delle relative consociate o affiliate e possono essere registrati negli Stati Uniti e/o in altri Paesi.  
207878 Rev A

<sup>1</sup> Dati archiviati presso Align Technology al 1° gennaio 2019. Più di 3,2 milioni di scansioni protesiche eseguite in tutto il mondo con gli scanner iTero Element, iTero Element 2, iTero Element Flex, HD2.05, HD2.1, HD2.9 e HDU.

<sup>2</sup> In base a un sondaggio tra 60 dentisti generici (di Stati Uniti, Canada e Regno Unito nel luglio 2018) che hanno utilizzato Invisalign Outcome Simulator nell'anno passato e ai quali è stato chiesto di mettere a confronto la percentuale di pazienti che hanno iniziato un trattamento Invisalign presso il loro studio distinguendo tra i pazienti a cui è stata mostrata una simulazione con Invisalign Outcome Simulator e i pazienti a cui non è stata mostrata una simulazione. I medici che hanno partecipato al sondaggio possedevano uno scanner iTero Element, iTero Element 2 o iTero Element Flex.

<sup>3</sup> Il notebook deve essere acquistato separatamente. Per l'elenco aggiornato dei modelli di notebook consigliati, visiti il sito iTero.com o contatti il rappresentante iTero di zona.